

TAKE OUT



大海老天重弁当
1,080円(税込)

和風ステーキ重弁当
1,620円(税込)



愛知県産
うな重
3,564円(税込)

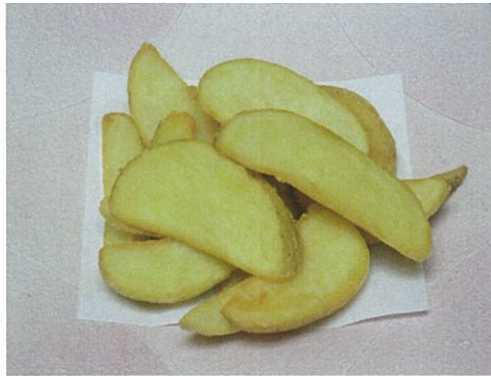


※電話注文承ります

つきじ植むら 聖蹟桜ヶ丘店
東京都多摩市関戸 1-10-1 京王桜ヶ丘SC B館8F

ご予約・お問合せ
042-337-2418

テイクアウトメニュー



フライドポテト 216円
(税込)



たこの唐揚げ 540円
(税込)



若鳥の唐揚げ 540円
(税込)



あんこうの唐揚げ
648円 (税込)



子フグの唐揚げ
800円 (税込)



ししゃも磯辺フライ
648円 (税込)



串揚げ6種盛り 650円
(税込)



**大海老入り
天ぷら盛合せ** 918円
(税込)



おつまみ盛合せ 1,296円
(税込)